

නව නිර්දේශයාදුම් පාලන කමිටුවේ නව පාලන ක්‍රමලේඛය / New Syllabus

NEW
43 S I

ශ්‍රී ලංකා විභාග දෙපාර්තමේන්තුව
 இலங்கைப் பரீட்சைத் திணைக்களம்
 Department of Examinations, Sri Lanka

අධ්‍යයන පොදු සහතික පත්‍ර (සාමාන්‍ය පෙළ) විභාගය, 2016 දෙසැම්බර්
 கல்விப் பொதுத் தராதரப் பத்திர (சாதாரண தர)ப் பரீட்சை, 2016 டிசெம்பர்
 General Certificate of Education (Ord. Level) Examination, December 2016

විච්ඡාදනය I சித்திரம் I Art I	පැය එකයි ஒரு மணித்தியாலம் One hour
-------------------------------------	--

I	
II	
III	
එකතුව	

* සියලු ම ප්‍රශ්නවලට මෙම ප්‍රශ්න පත්‍රයේ ම පිළිතුරු සපයන්න. විභාග අංකය :

● පහත සඳහන් ඡායාරූපය ඇසුරු කරගෙන අංක 1 සිට 5 තෙක් ප්‍රශ්නවල හිස්තැන් පුරවන්න.



1. මෙහි දැක්වෙන විහාර මන්දිරය පිහිටා ඇත්තේ විහාර භූමිය තුළ ය.
2. වාස්තු විද්‍යා ලක්ෂණ අනුව මෙය ගණයට අයත් වේ.
3. විහාර මන්දිරය තුළ ඇති සිතුවම් යුගයට අයත් ය.
4. මෙහි දක්නට ලැබෙන සිතුවම් අතර සන්සතිය හා වැදගත් වේ.
5. මෙම සිතුවම් තීරු වශයෙන් ඇඳ ඇති අතර ක්‍රමය භාවිත කර ඇත.

[දෙවැනි පිටුව බලන්න.

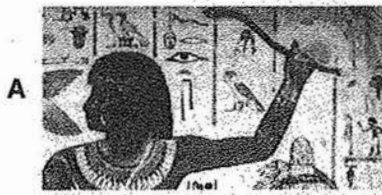
- අංක 6 සිට 10 තෙක් දී ඇති ප්‍රශ්නවලට කෙටි පිළිතුරු සපයන්න.
- 6. වෛත්‍යයට සම්බන්ධ වන සේ එහි සතර දිසාවේ එක සමානව ඉදි කර ඇති වාස්තු විද්‍යා නිර්මාණය කුමක් ද?
.....
- 7. චිත්‍ර රැසක් දක්නට ඇති පොළොන්නරුවේ පිහිටි පිළිම ගෙය කුමක් ද?
.....
- 8. 'සණ කැපීම', 'පායම් පැහීම' වැනි ශිල්ප ක්‍රම භාවිත කෙරෙන ජන කලා කර්මාන්තය කුමක් ද?
.....
- 9. ඉතාලියේ මිලාන් හි ශාන්ත මරියා ඩෙලාග්‍රෙසි හි ඩාවින්චි විසින් අඳින ලද සිතුවම කුමක් ද?
.....
- 10. සාංචි තොරණ ඉදි වූයේ කිනම් යුගයක දී ද?
.....

- අංක 11 සිට 15 තෙක් දී ඇති එක් එක් ප්‍රශ්නයට වඩාත් නිවැරදි පිළිතුර තෝරා, ඊට යටින් ඉරක් අඳින්න.
- 11. අනුරපුර යුගයේ විශිෂ්ට නිර්මාණයක් වූ අවුකන බුදු පිළිමයෙන් පෙන්වන්නේ,
(1) පල්ලව කලා ලක්ෂණ ය. (2) අමරාවතී කලා ලක්ෂණ ය.
(3) ගුප්ත කලා ලක්ෂණ ය. (4) මධුරා කලා ලක්ෂණ ය.
- 12. පොළොන්නරුවේ ගල් විහාරය හෙවත් උත්තරාරාමය
(1) ගල් පර්වතයක් උපයෝගී කරගෙන නිර්මාණය කරන ලද විහාරස්ථානයකි.
(2) පර්වත භාරා පිළිම නිර්මාණය කර ඇති ස්ථානයකි.
(3) හිරි සහ හිඳි ඉරියව්වලින් යුතු පිළිම දක්නට ඇති ස්ථානයකි.
(4) පිහිටි ගලෙන් නෙළන ලද පිළිම හතරක් දක්නට ඇති ස්ථානයකි.
- 13. ඇම්බැක්කේ ශිල්පියාගේ කැටයම් නිර්මාණයේ මහිමය වඩාත් කැපී පෙනෙනුයේ
(1) මඩොල් කුරුවාව නිසා ය. (2) සිව්දස් පනේල කැටයම් නිසා ය.
(3) පේකඩ කැටයම් නිසා ය. (4) කැටයම් නෙළා ඇති ශිල්පක්‍රම නිසා ය.
- 14. අජන්තාවේ පද්මපාණී බෝසත් රුවෙන් නිරූපණය කෙරෙන්නේ,
(1) ආධ්‍යාත්මික ගුණයෙන් යුතු තාරුණ්‍යය ය. (2) අජන්තා ශිල්පියාගේ මානව රූ නිර්මාණයේ හැකියාව ය.
(3) දෙවි ලොව වැඩ හිඳින බෝසතුන් ය. (4) මනුලොව උපත ලද බෝසත් සිදුහත් කුමරු ය.
- 15. හෙන්රි මුචර්, මූර්ති නිර්මාණයේ දී
(1) උද්‍යාන මූර්ති සඳහා පමණක් ප්‍රමුඛතාව දී ඇත.
(2) ස්වාභාවික මානව රූවේ හැඩය තත්ත්වාකාරයෙන් නිරූපණය කර ඇත.
(3) තාත්විකත්වය වෙනුවට ව්‍යුක්ත හැඩ භාවිතයට ගෙන ඇත.
(4) මාධ්‍ය භාවිතය හා මූලධර්ම වෙනස් කිරීමට උත්සාහ කර ඇත.

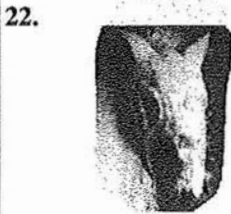
- අංක 16 සිට 20 තෙක් දී ඇති එක් එක් වාක්‍යයෙහි හිස්තැනට සුදුසු වචනය/වචන යොදා සම්පූර්ණ කරන්න.
- 16. නව කැලණි විහාරයේ සිතුවම් අතර බුදු සිරිතේ සිද්ධි මෙන් ම නිරූපණය කර ඇත.
- 17. පරණවිතාන මහතාගේ මතයට අනුව සීගිරි සිතුවම් තුළින් වීදුලිය නමැති කාන්තාව සහ නමැති කාන්තාව ද නිරූපණය වන බව පැවසේ.
- 18. ගම්පල යුගයේ බෞද්ධ සිද්ධස්ථාන ඉදි කිරීමේ දී ගෘහනිර්මාණ ශිල්පක්‍රම භාවිතයට ගෙන ඇති බව පෙනේ.
- 19. අජන්තා ගුහා අතුරෙන් හික්ෂුන් වහන්සේලාගේ ආරාම ලෙස ශාලා යොදා ගෙන ඇත.
- 20. කාන්තා සිරුරේ සුන්දරත්වය මවා පාන මූර්තිය ශ්‍රීක මූර්ති අතර විශිෂ්ට නිර්මාණයකි.

[තුන්වැනි පිටුව බලන්න.

● අංක 21 සිට 25 තෙක් දී ඇති රූපසටහන් කොටස්වලට සමීප සබඳතාවක් දැක්වන රූපසටහන, ඉදිරියෙන් ඇති A, B, C, D, E යන රූපසටහන් අතුරෙන් තෝරා, එහි අක්ෂරය හිත් ඉර මත ලියන්න.



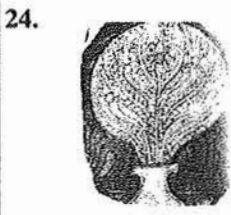
(.....)



(.....)



(.....)



(.....)



(.....)

● අංක 26 සිට 30 තෙක් දී ඇති වචනවල අර්ථය පැහැදිලි වන සේ සම්පූර්ණ වාක්‍යය බැගින් ලියන්න.

26. වකදෙක :
WWW.OLEVELAPI.COM

27. ශිවරම් (ශිවරය) :

28. පද්මනිධි :

29. ත්‍රිභංග :

30. පන්නම් කළාල :

[හතරවැනි පිටුව බලන්න.

● අංක 31 සිට 35 තෙක් දී ඇති ප්‍රශ්නවලට F, G, H, I, J යන රූපසටහන් ඇසුරෙන් පිළිතුරු සපයන්න.



F



G



H



I



J

- 31. F අක්ෂරයෙන් දැක්වෙන පිළිමයෙන් කුමන භාරතීය කලා සම්ප්‍රදායක් නිරූපණය කෙරෙන්නේ ද?
.....
- 32. G අක්ෂරයෙන් දැක්වෙන මූර්තියෙන් නිරූපණය වනුයේ කවුරුන් ද?
.....
- 33. H අක්ෂරයෙන් නිරූපිත 'කියවන ලමයා' නම් වූ චිත්‍රය නිර්මාණය කරන ලද්දේ කවුරුන් විසින් ද?
.....
- 34. I අක්ෂරයෙන් දැක්වෙන හින්දු දහමේ සිද්ධියක් නිරූපිත මූර්තිය කිනම් නමකින් හැඳින්වේ ද?
.....
- 35. J අක්ෂරයෙන් දැක්වෙන සුමන දිසානායකගේ මෙම සිතුවම කුමන කාර්යයක් සඳහා නිර්මාණය කරන ලද්දක් ද?
.....

● ඔබ වෙත සපයා ඇති වර්ණ චිත්‍රය හඳුනාගෙන එහි කලාත්මක අගය විග්‍රහ කෙරෙන පරිදි අංක 36 සිට 40 තෙක් දී ඇති උප මාතෘකාවලට අදාළ ව අර්ථවත් වාක්‍ය පහක් ලියන්න.

- 36. ස්ථානය :
- 37. ශිල්පියා :
- 38. තේමාව :
- 39. සංරචනය :
- 40. හැඟීම් ප්‍රකාශනය :

* * *

OL/2016/43/S-I (NEW)

සියලු ම හිමිකම් ඇවිරිණි / முழுப் பதிப்புரிமையுடையது [All Rights Reserved]

(නව නිර්දේශය/புதிய பாடத்திட்டம்/New Syllabus)

NEW
43 I

ශ්‍රී ලංකා විභාග දෙපාර්තමේන්තුව ශ්‍රී ලංකා විභාග දෙපාර්තමේන්තුව ශ්‍රී ලංකා විභාග දෙපාර්තමේන්තුව ශ්‍රී ලංකා විභාග දෙපාර්තමේන්තුව ශ්‍රී ලංකා විභාග දෙපාර්තමේන්තුව
 இலங்கைப் பரீட்சைத் திணைக்களம் இலங்கைப் பரීட்சைத் திணைக்களம் இலங்கைப் பரීட்சைத் திணைக்களம் இலங்கைப் பரීட்சைத் திணைக்களம் இலங்கைப் பரීட்சைத் திணைக்களம்
 Department of Examinations, Sri Lanka

අධ්‍යයන පොදු සහතික පත්‍ර (සාමාන්‍ය පෙළ) විභාගය, 2016 දෙසැම්බර්
 கல்விப் பொதுத் தராதரப் பத்திர (சாதாரண தர)ப் பரீட்சை, 2016 டிசெம்பர்
 General Certificate of Education (Ord. Level) Examination, December 2016

විභූ I / சித்திரம் I / Art I

